

# Programa de Itinerarios Personalizados de Inserción Sociolaboral para Personas con Discapacidad



Fondo Social Europeo (FSE)



Financian esta edición:



Servicios Sociales de Castilla y León



Junta de Castilla y León

## Asociaciones Adheridas a la FAPSCL



**CCPSA**  
Centro Cultural de Personas Sordas de Ávila  
C/ Capitán Peñas, 27 bajo - 05003 Ávila  
Tel./Fax: 920 25 19 98  
e-mail: ccsavila@fapscl.org  
Dirección IP videoelbarco: 213.97.97.215



**APSAR**  
Asociación de Personas Sordas de Aranda de Duero y la Ribera.  
Pasaje Primo de Rivera, 1, 2º Drcha.  
09400 Aranda de Duero - Tel./Fax: 947 05 82 06  
e-mail: a\_sordo\_aranduro@hotmail.com  
Dirección IP videoelbarco: 88.2.219.72



**APSB**  
Asociación de Personas Sordas de Burgos "Fray Pedro Ponce de León"  
C/ Federico Olmeda, 9 bajo - 09006 Burgos  
Tel.: 947 23 06 50 - Fax: 947 23 36 86  
e-mail: asponcedeleon@gmail.com  
Dirección IP videoelbarco: 88.2.219.110



**APSL**  
Asociación de Personas Sordas de León "San Juan Bautista"  
Av. Padre Isla, 57 bajo - 24002 León  
Tel./Fax: 987 24 99 56. e-mail: personassordasleon@fapscl.org  
Dirección IP videoelbarco: 81.43.102.160



**ASORBIEB**  
Asociación de Personas Sordas de la Comarca del Bierzo  
Bajos del Estadio del Toralín, local nº 14  
24400 Ponferrada (León). Tel./Fax: 987 40 54 08  
e-mail: asorbier@asorbier.com  
Dirección IP videoelbarco: 80.59.95.156



C/ Monasterio Santa Mª Moreruela nº 9, Local 47015 Valladolid  
Tel.: 983 202 620 - Tel.móvil: 651 705 034  
e-mail: empleo@fapscl.org  
IP videoelbarco: 195.235.255.11



**CCPSP**  
Centro Cultural de Personas Sordas de Palencia  
C/ Los Triguales, 9 bajo - 34003 Palencia  
Tel./Fax: 979 74 61 46. e-mail: ccpsp@hotmail.com  
Dirección IP videoelbarco: 80.36.251.85



**CCSS**  
Centro Cultural de Personas Sordas de Salamanca  
C/ La Coruña, 11-17 bajo - 37003 Salamanca.  
Tel./Fax: 923 18 61 84. e-mail: ccss98@fapscl.org  
Dirección IP videoelbarco: 88.12.20.68



**APERSORVA**  
Asociación de Personas Sordas de Valladolid  
C/ La Salud, 10-11 bajo - 47012 Valladolid  
Tel./Fax: 983 39 68 14  
e-mail: apersorva@gmail.com  
Dirección IP videoelbarco: 88.27.246.178

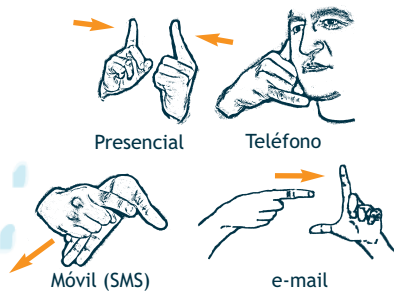


**APSAVA**  
Asociación Personas Sordas en Acción de Valladolid  
C/ Santuario, 24 bajo - 47002 Valladolid  
Tel./Fax: 983 39 29 08  
e-mail: apsavalladolid@gmail.com  
Dirección IP videoelbarco: 217.126.202.94



**APSZAM**  
Asociación de Personas Sordas de Zamora  
C/ Libertad, 2 entreplanta A - 49007 Zamora  
Tel./Fax: 980 67 12 40. e-mail: apszam@fapscl.org  
Dirección IP videoelbarco: 217.127.141.158

### Contacto:



### Vídeoconferencia VÍDEOELBARCO



Formación



Orientación



Recursos



Contrato



Candidatos

Habilidades



Oportunidad



Curriculum



## PROGRAMA DE ITINERARIOS PERSONALIZADOS DE INSERCIÓN SOCIOLABORAL PARA PERSONAS CON DISCAPACIDAD (Programa operativo 2014-2020)

El Programa de Itinerarios Personalizados de Inserción Sociolaboral para Personas con Discapacidad está financiado por la Gerencia de Servicios Sociales de la Junta de Castilla y León, el Fondo Social Europeo, la Fundación ONCE y la Federación de Asociaciones de Personas Sordas de Castilla y León.

### OBJETIVO PRINCIPAL

Mejorar la empleabilidad de las personas con discapacidad mediante un conjunto de apoyos que potencien sus capacidades.

Por este motivo se incluyen acciones directamente tendentes a su desarrollo laboral y aquellas otras acciones instrumentales que son necesarias para alcanzar el objetivo del empleo mediante la promoción de su autonomía personal, tales como las de mejora de las relaciones interpersonales, bienestar físico y emocional, integración en la comunidad o conocimiento de las normas.

### DESTINATARIOS

Serán destinatarios de este programa las personas con discapacidad en edad laboral, empleados y desempleados.

### OFRECEMOS

- Atención en toda la comunidad de Castilla y León
- Acciones de orientación y asesoramiento sociolaboral personalizado
- Intermediación laboral con empresas del entorno (bolsa de empleo)
- Apoyo al mantenimiento y estabilidad en el puesto de trabajo
- Apoyo socio-familiar
- Intérprete de lengua de signos española (ILSE)

Nuestra experiencia garantiza una atención personalizada y adaptada al tipo de comunicación que utilicen. (lengua de signos, bimodal, etc)



**PIDE GRATIS\* UN INTÉRPRETE DE LENGUA DE SIGNOS PARA FORMACIÓN**

\* Profesional financiado dentro del programa

Las empresas pueden contar con intérprete gratuito en los procesos de comunicación y formación interna con sus trabajadores.

Podemos colaborar con centros de formación que tienen alumnos que requieren el apoyo de un intérprete de LSE.



## ¡VEN A CONOCERNOS!

**INCENTIVOS para la CONTRATACIÓN de PERSONAS con DISCAPACIDAD**



Para más información sigue este QR

### Contrato indefinido <sup>(1)</sup>

BONIFICACIÓN GENERAL	Menores de 45 años	Con 45 años o más
Hombres	4.500€	5.700€
Mujeres	5.350€	

BONIFICACIÓN CON DISCAPACIDAD SEVERA <sup>(2)</sup>	Menores de 45 años	Con 45 años o más
Hombres	5.100€	6.300€
Mujeres	5.950€	

### Contratación temporal <sup>(1)</sup>

#### CONTRATO TEMPORAL DE FOMENTO DEL EMPLEO

BONIFICACIÓN GENERAL	Menores de 45 años	Con 45 años o más
Hombres	3.500€	4.100€
Mujeres	4.100€	4.700€

BONIFICACIÓN CON DISCAPACIDAD SEVERA <sup>(2)</sup>	Menores de 45 años	Con 45 años o más
Hombres	4.100€	4.700€
Mujeres	4.700€	5.300€

(1) Datos del SEPE. Abril 2020.

(2) Discapacidad severa: parálisis cerebral, la enfermedad mental o discapacidad intelectual, igual o superior al 33% o discapacidad física o sensorial igual o superior al 65%.